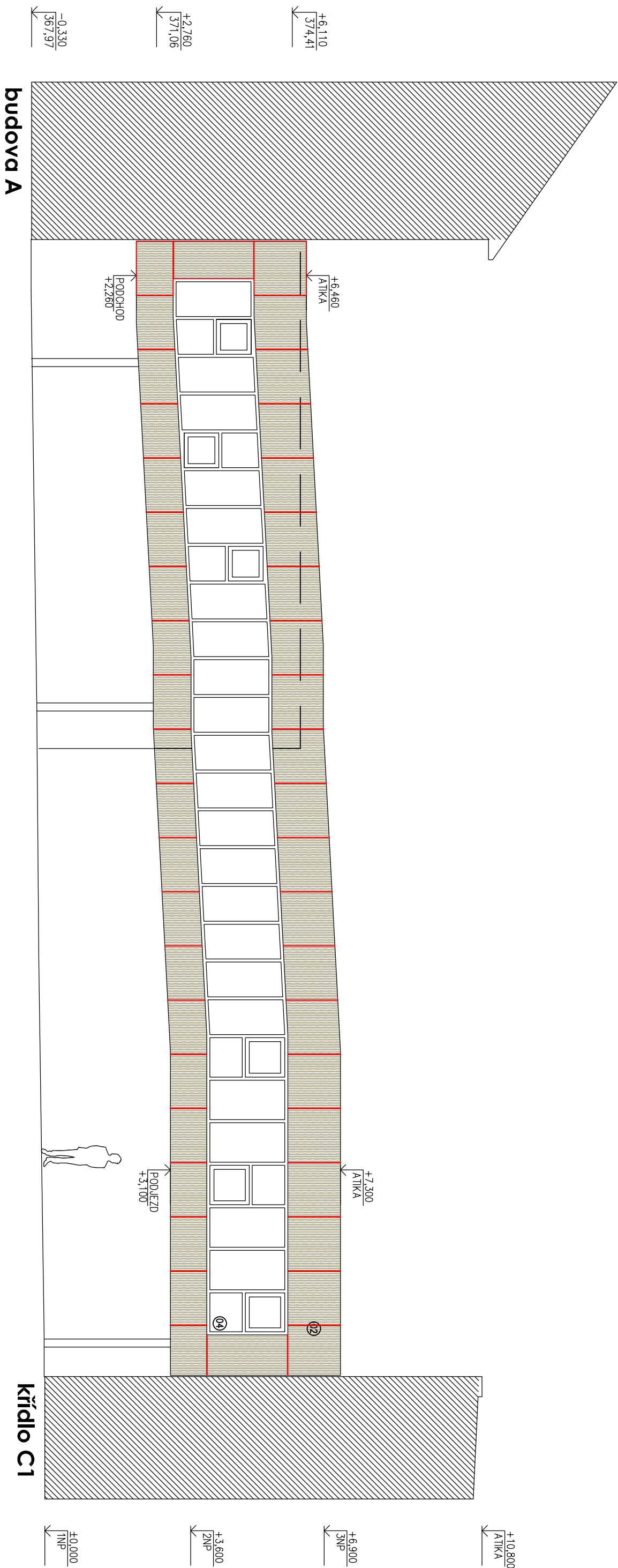
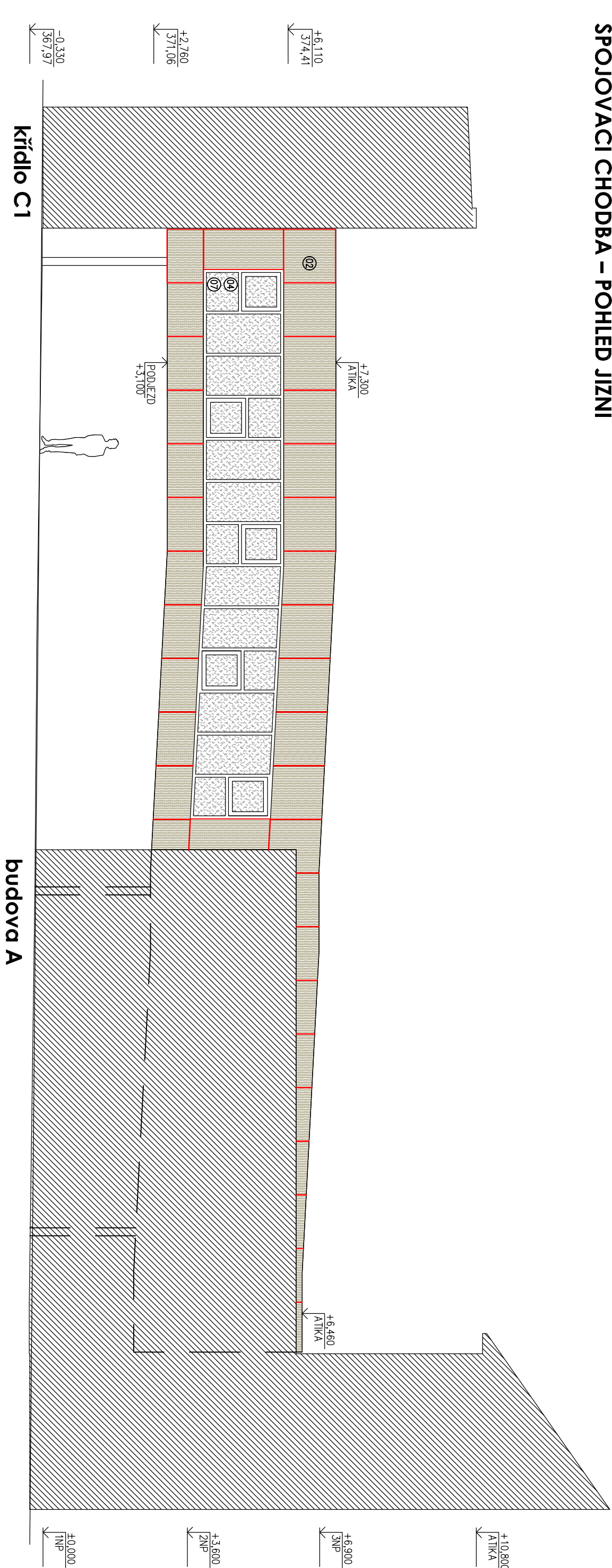


SPOJOVACÍ CHODBA – POHLED SEVERNÍ



SPOJOVACÍ CHODBA – POHLED JIŽNÍ

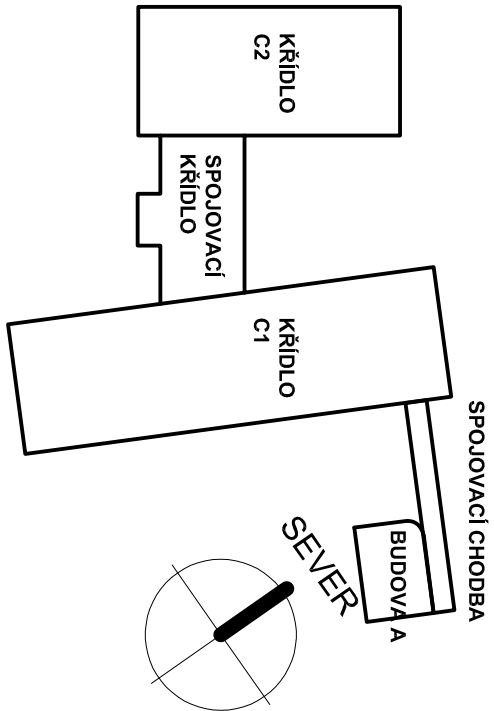


LEGENDA POHLEDŮ:

- ① – FASÁDNÍ OMÍTKA, PRŮBĚŽNÁ, ODSTÍN BILÝ
- ② – FASÁDNÍ VELKOFORMÁTOVÉ OBKLADOVÉ DESKY, ODSTÍN IMITACE DŘEVNA
- ③ – SOKLOVÁ MOZAIKOVÁ OMÍTKA, ODSTÍN TMAVĚ ŠEDÝ
- ④ – HLINIKOVÁ OKNA A DVEŘE, ODSTÍN ANTRACIT
- ⑤ – PLASTOVÁ OKNA, ODSTÍN ANTRACIT
- ⑥ – PŘEDOKENNÍ HORIZONTÁLNÍ ŽALUZIE HLINIKOVÉ, MOTORICKÉ, ODSTÍN ANTRACIT
- ⑦ – PROTISLUNEČNÍ FOLIE NA SKLE
- ⑧ – INTERIÉROVÉ TEXTILNÍ ZATEPLOVACÍ ZÁVĚSY
- ⑨ – INTERIÉROVÉ ROLETY TYP DEN A NOC

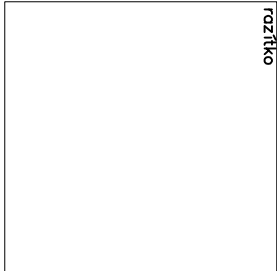
POZNÁMKY:

- PŘÍSTUP NA STŘECHU Z OKNA STAVAJÍCÍ BUDOVY A
- ZACHYTNÝ SYSTÉM PRO BEZPEČNÝ POHYB PO STŘEŠE
- BLESKOSVOD S UZEMNĚNÍM ZABĚŽENÍ NA STŘEŠE
- BEZPEČNOSTNÍ PŘEPAD DEŠŤOVÉ VODY
- KLEMPŘÍSKÉ VÝROBKY Z POZINKOVANÝCH POPLASTOVANÝCH PLECHŮ, ODSTÍN ANTRACIT
- PŘEDOKENNÍ HLINIKOVÉ ŽALUZIE SKRYTÉ ZA VELKOFORMÁTOVÝM OBKLADEM



±0,000 = 368,300

DOMOV PRO SENIORY ČESKÁ TŘEBOVÁ – BUDOVA C

Investor	
Město Česká Třebová Staré náměstí 78, 560 02 Česká Třebová 2	
Projektant B K N , spol. s r. o., Vladislavova 29/1, 566 01 Vysoké Mýto, www.bkn.cz	
Výpracoval Ing. Miroslav Kaňka	Zodpovědný projektant Ing. Jiří Fišer
Hlavní projektant Ing. Vladimír Těpěl	
rozdělo	
příloha č.	
	
Stupeň DOKUMENTACE PRO PROVEDENÍ STAVBY	DPS
Objekt SO 01 – objekt domova pro seniory	
Obsah ARCHITECTONICKO-STAVEBNÍ ŘEŠENÍ SPOJOVACÍ CHODBA – POHLEDY – SPÁROŘEZ	Měřítko 1:100
Datum 03/2024	Zak. číslo 6731/24
C. výkresu	
D.1.1.1.18a	